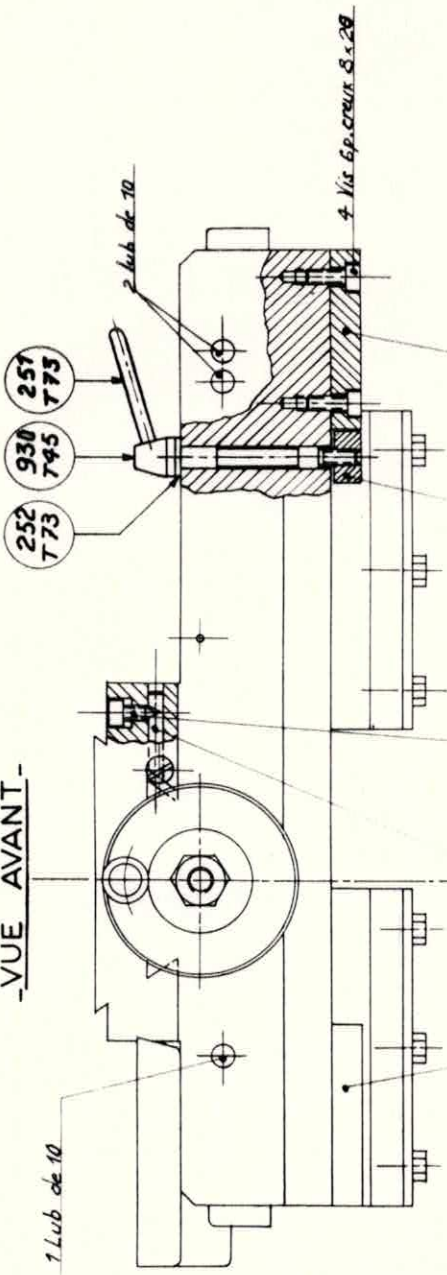
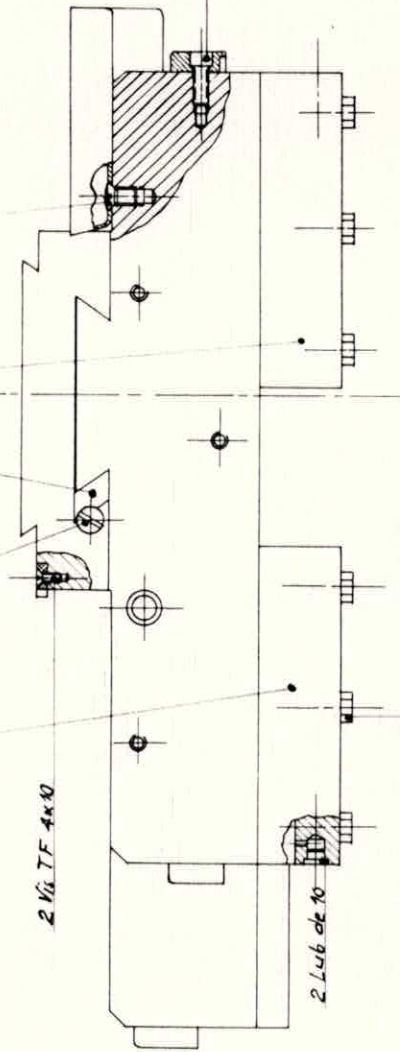


-VUE AVANT-



- 1070
265
268
269
498
266
74
1247
261
264
- 745
745
737
737
745
745
745
737
737
745

2 Vis TF 4x10

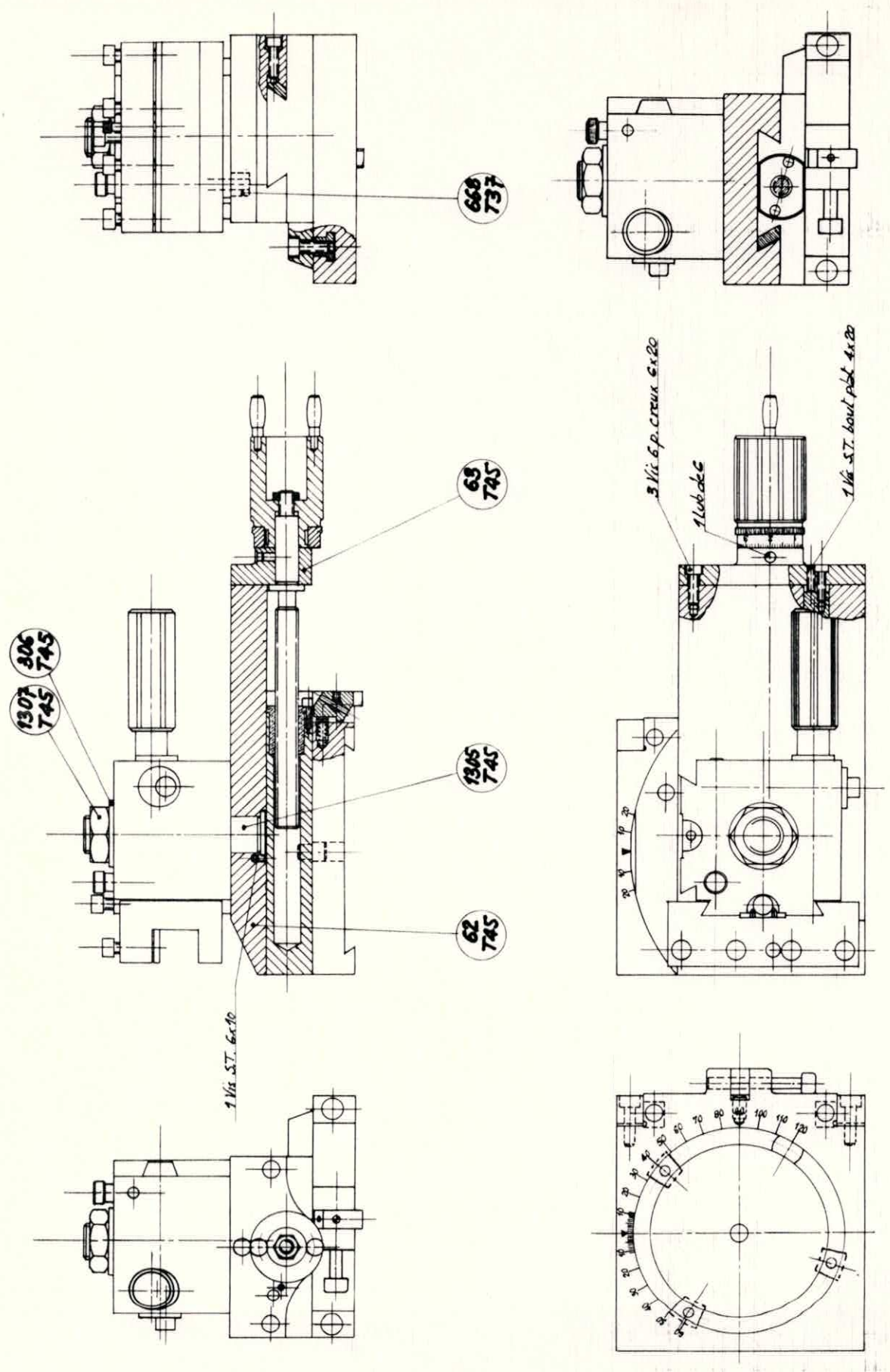


-VUE ARRIERE-

OFFSET

PLANCHE : 2/2

R.A.M.O. PARIS NIORT	ECH: 2/5	DESS: AT.	TRAINARD	9	33-	PLAN N°	T45
			PIÈCES COMMUNES - SANS MICROBUT			ENS. 9	

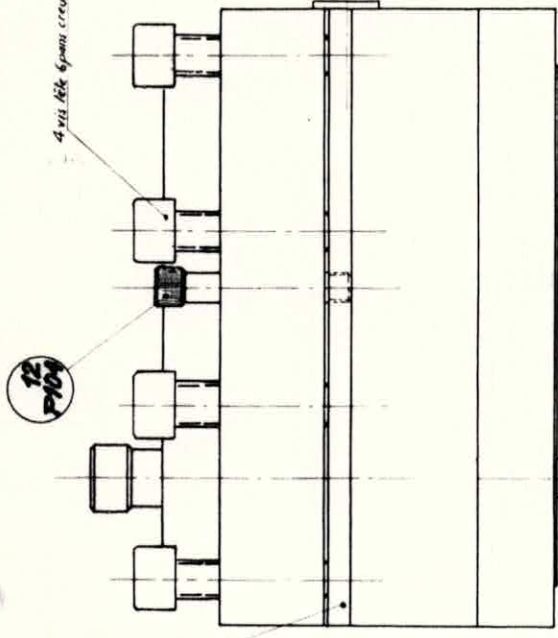


SEMELLE
TRANSVERSALE
VUE DE DESSUS

075571

R.A.M.O. PARIS NIORT	ECH: 2/5	DESS: A7	COULISSEAU CIRCULAIRE AVEC SEMELLE A GRANS. 10B AVEC PRECIBLOC 104	39	PLAN N° ENS. 10B	T45
	DATE: 4.9.57			NOMEN.		

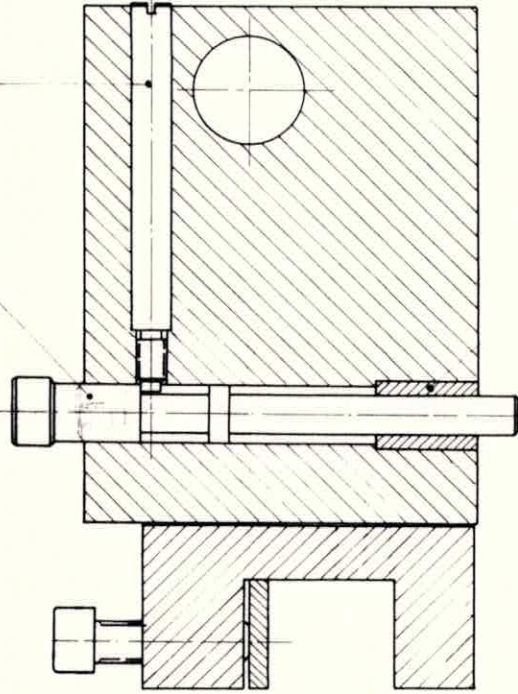
4 Vis tête creux Ø3.5x12.5 - R. mini 20x4



14 P104

7 P104

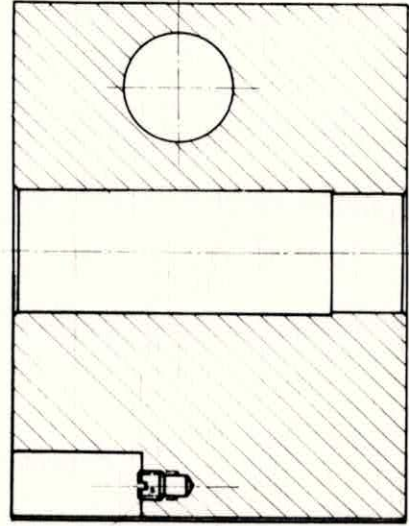
10 P104



- COUPE PAR BB -

47 P85

1 Vis ST à l'ou. 6x10

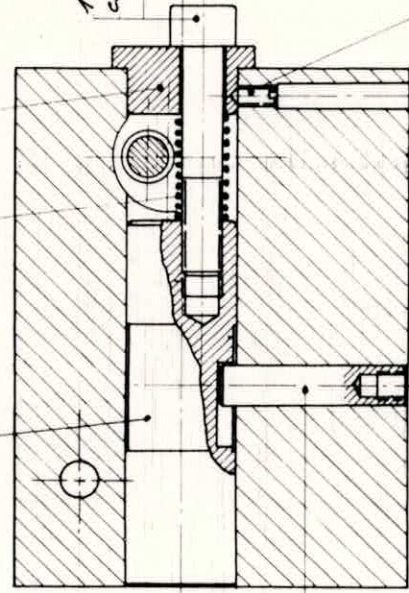


- COUPE PAR D -

1003 P104

21 P85

1005 P104



- COUPE PAR CC -

1 Vis ST pointeau 4x10

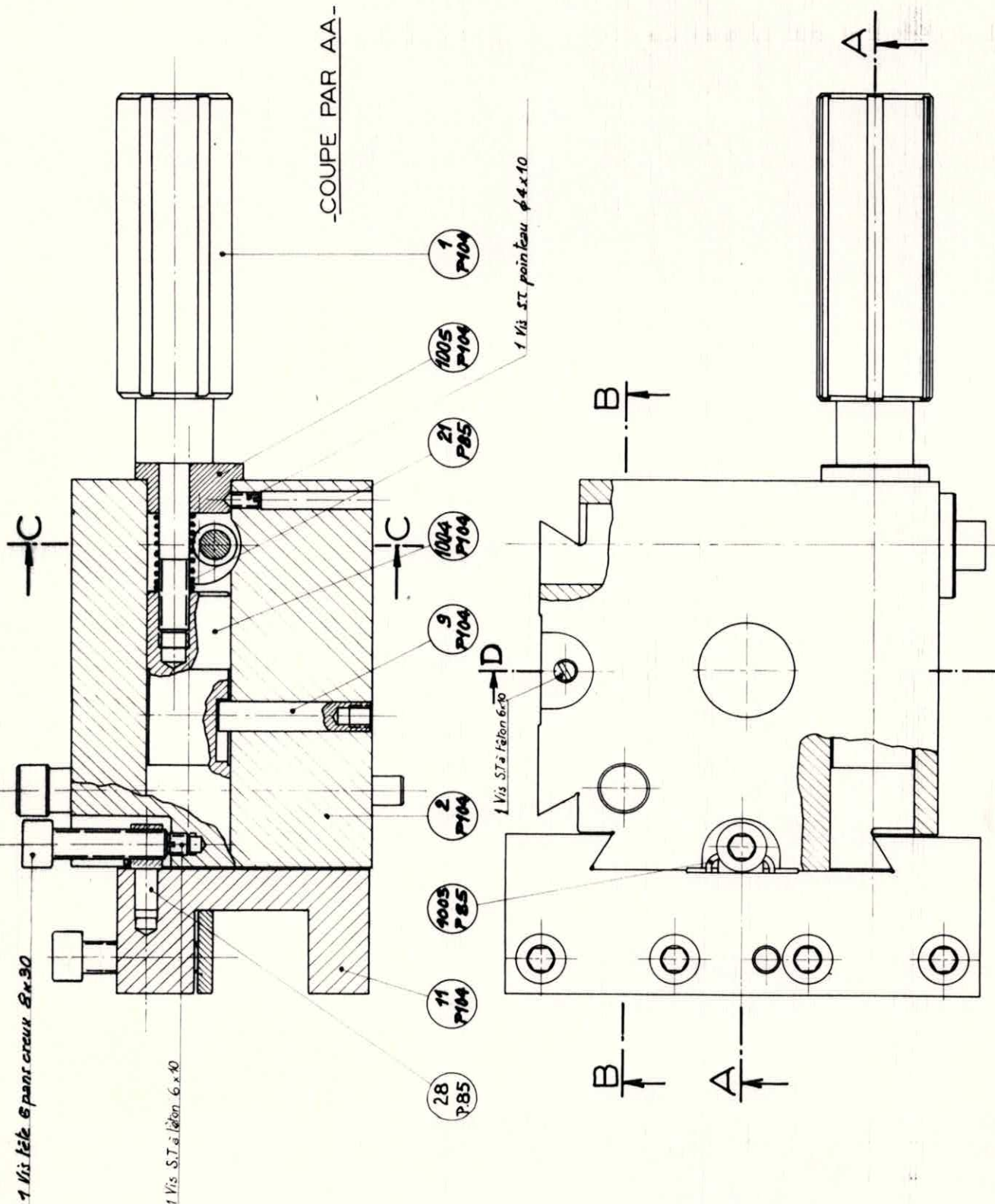
R.A.M.O. PARIS N107	ECH: V1	DESS: A.T.	SOUS-ENSEMBLE: PRÉCIBLOC 104		PLAN N1	PRÉCIBLOC 104
	DATE: 7.58	VER:	PORTE-OUTIL A CHARIOTER		ENS.	
			Nombre de feuilles: 2		Feuille N° 2	

1 Vis tête spancreux 8x30

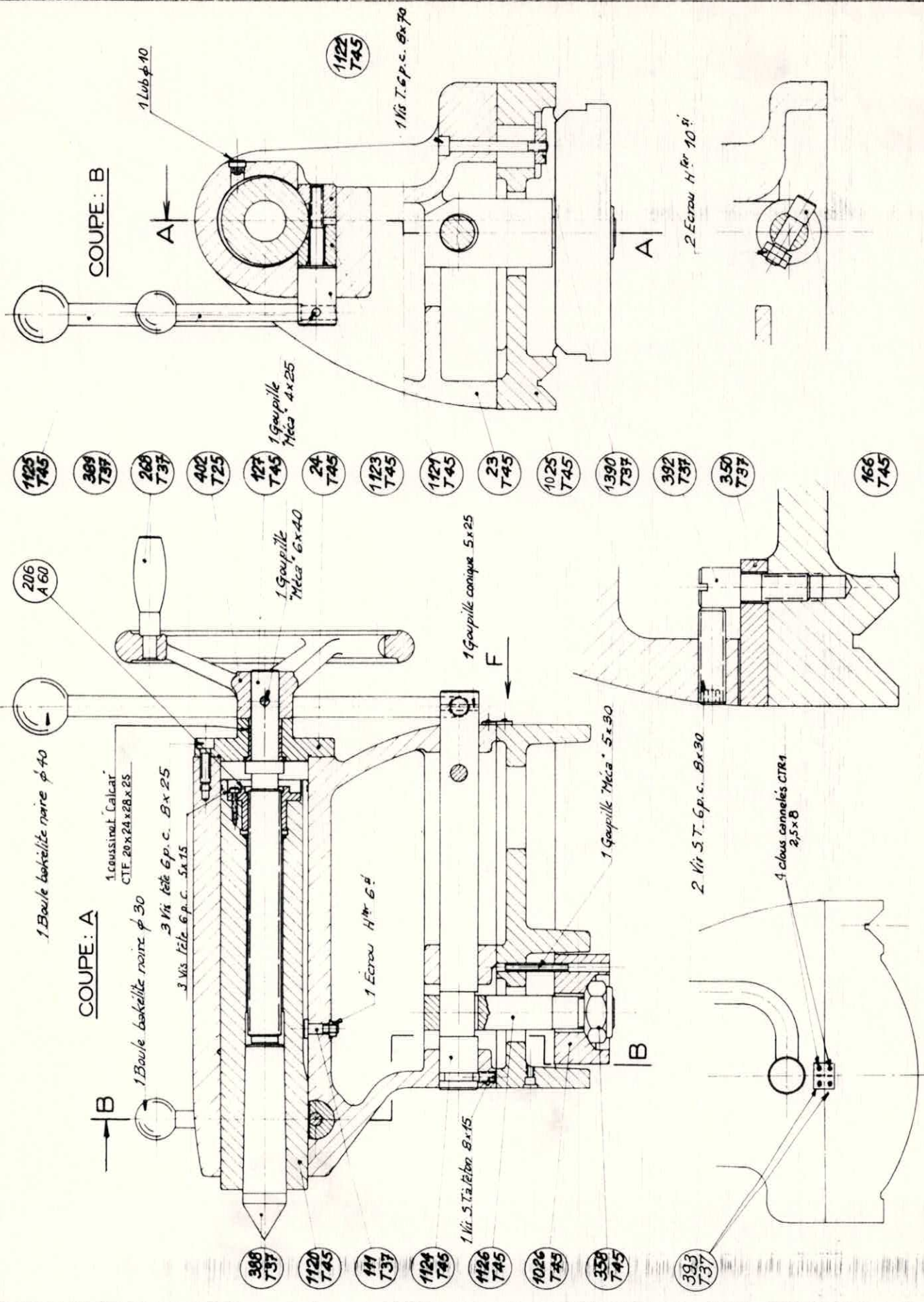
1 Vis S.T. à l'éton 6x40

-COUPE PAR AA-

- 28 P85
 - 11 P104
 - 1005 P85
 - 2 P104
 - 9 P104
 - 1004 P104
 - 21 P85
 - 1005 P104
 - 1 P104
- 1 Vis S.T. à l'éton 6x40
- 1 Vis S.T. pointeau $\phi 4 \times 10$



Nombre de feuilles: 2 Feuille n° 1	
PLAN N°	PRÉCIBLOC
ENS.	104
NOMEN	
SOUS-ENSEMBLE: PRÉCIBLOC 104	
ECH: 1/1	DESS: AT
R.A.M.O. PARIS NIORT	DATE: 7.58 VER:
PORTE-OUTIL À CHARIOTER	



COUPE: A

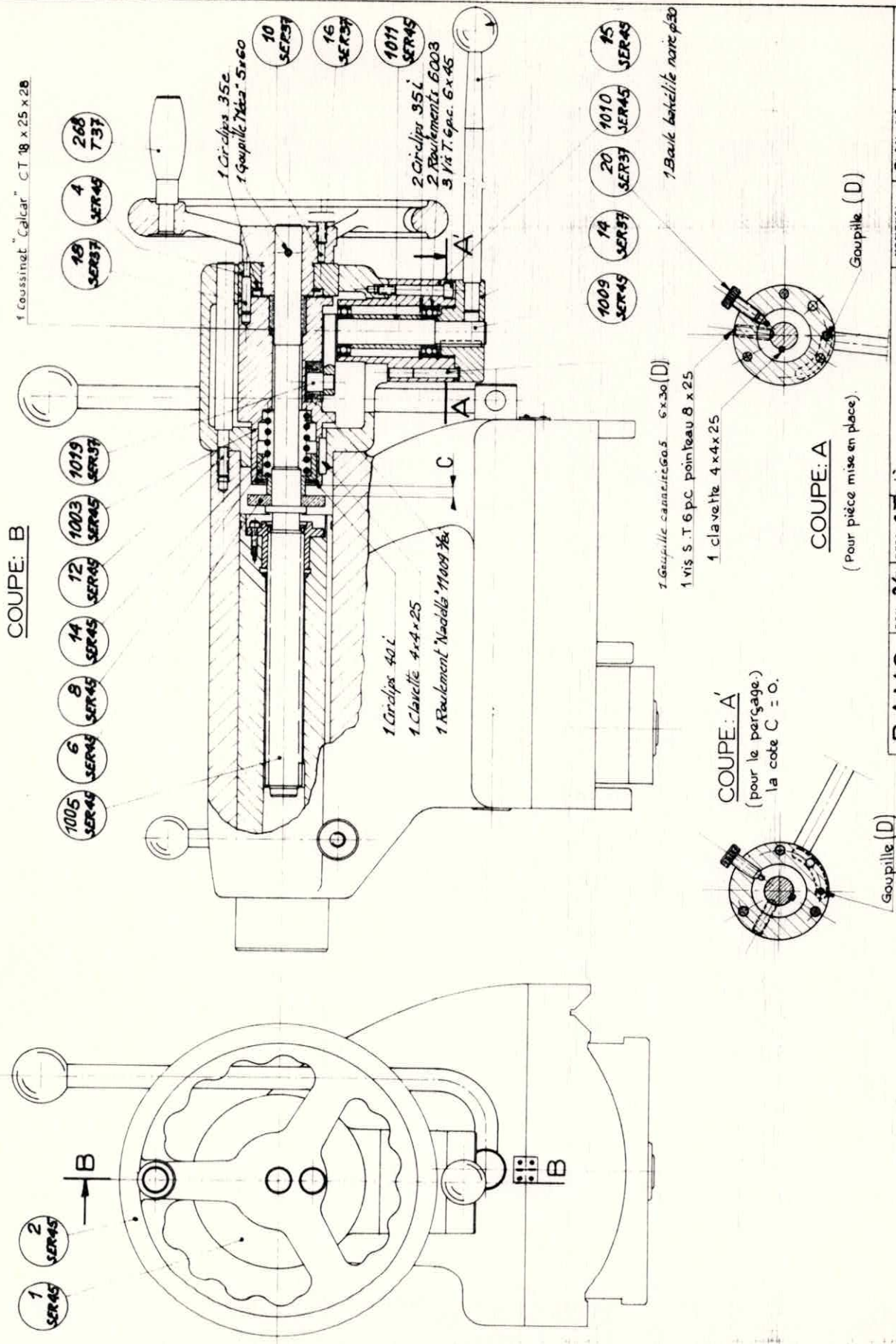
B

COUPE: B

B

A

VUE SUIVANT F



COUPE: B

f. Coussinet "Calcar" CT 18 x 25 x 20

- 18 SER37
- 4 SER45
- 268 T.37

- 1005 SER45
- 6 SER45
- 8 SER45
- 14 SER45
- 12 SER45
- 1003 SER45
- 1019 SER37

1 Circlip 35c
1 Goupille 7x22 - 5x60

- 10 SER37
- 16 SER37

2 Circlips 35L
2 Roulements 6003
3 Vis T. Gpc. 6x45

- 1011 SER45

1 Circlips 40L
1 Clavette 4x4x25
1 Roulement "Nodules" 11009 3/8"

C

A

- 1009 SER45
- 14 SER37
- 20 SER37
- 1010 SER45
- 15 SER45

1 Baie bakélite noire p30

1 Goupille cannelée 6x30 (D)
1 Vis S. T. 6 p.c. pointeau 8 x 25
1 clavette 4 x 4 x 25

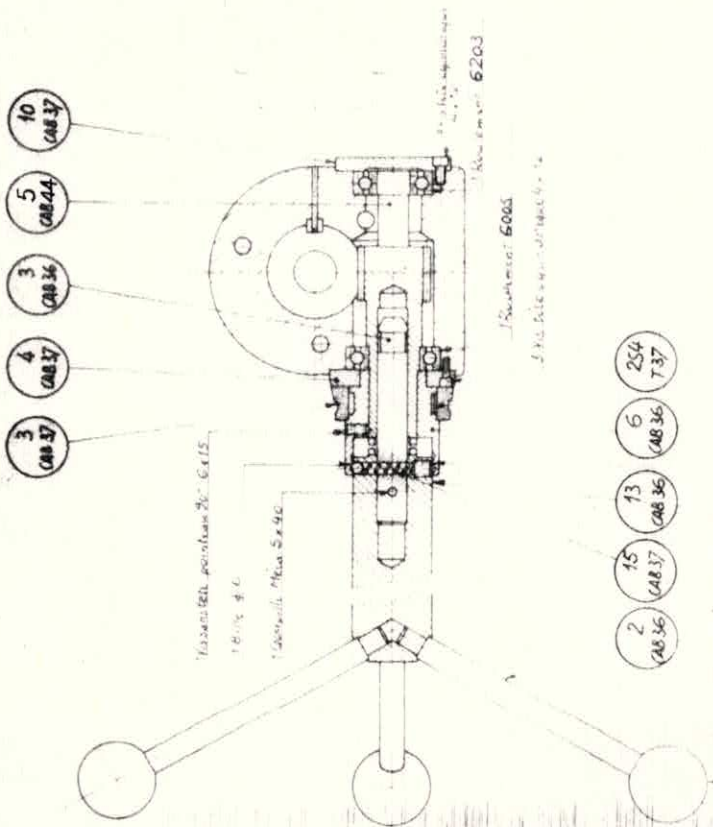
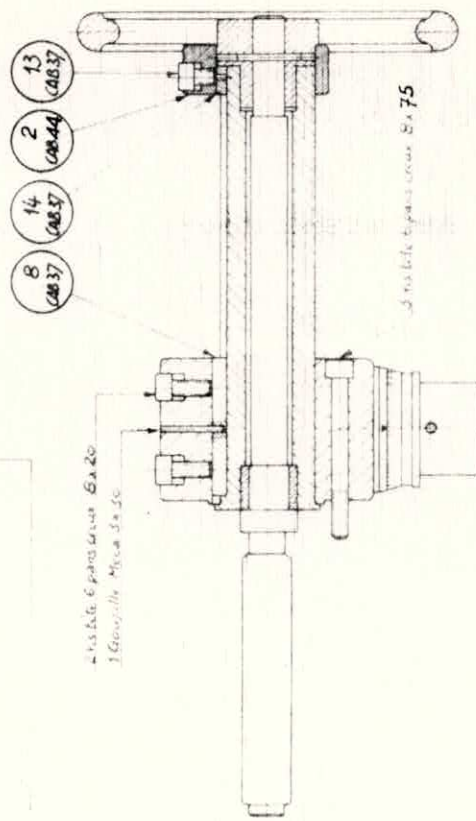
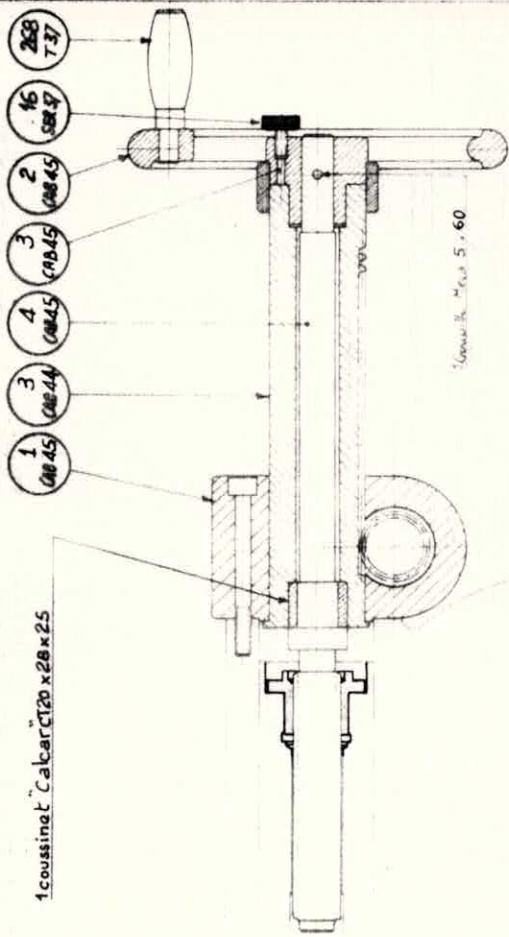
COUPE: A
(pour le perçage.)
la cote C = 0.

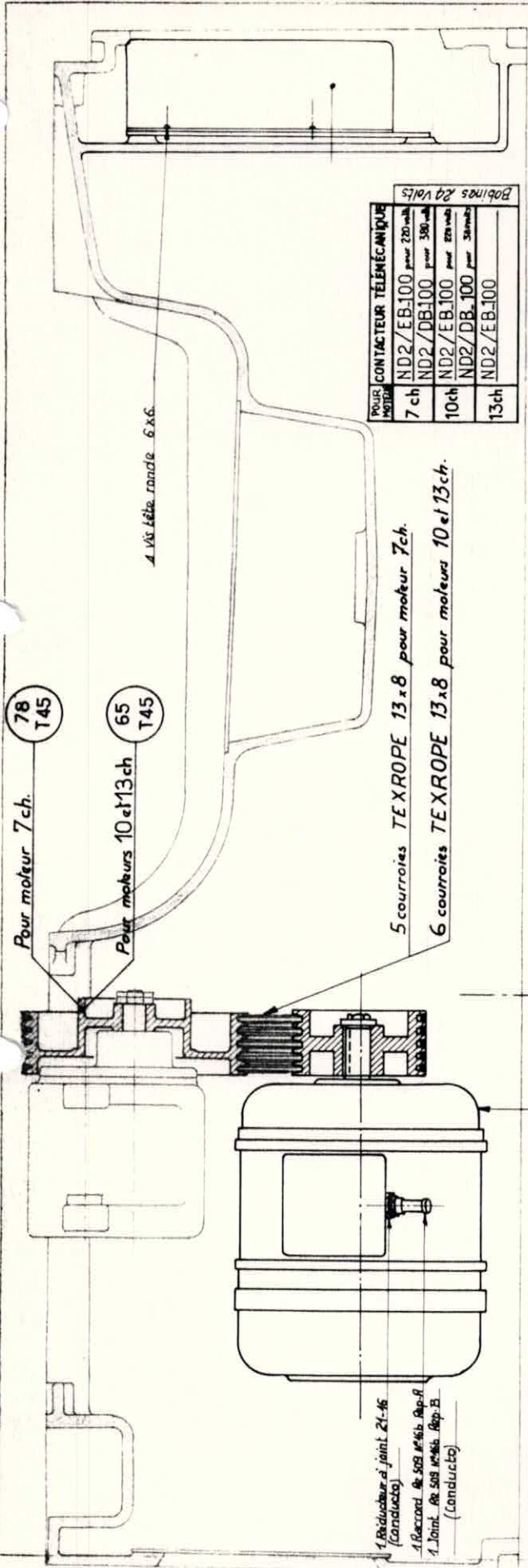
COUPE: A
(Pour pièce mise en place.)

Goupille (D)

Goupille (D)

R.A.M.O. PARIS NIORT	ECH: 2/5	DESS: A.7	PIÈCES POUR SER VOLANT ET SERRAGE À LEVIER	13A	NOMERCL. 70	PLAN N°	ENS. 13A	T-45
	DATE: 08.07.VER:							





MOTIF	CONTACTEUR TÉLÉMECANIQUE
7 ch	ND2/EB100 pour 220v
10ch	ND2/DB100 pour 380v
13ch	ND2/EB.100 pour 220v
	ND2/DB.100 pour 380v

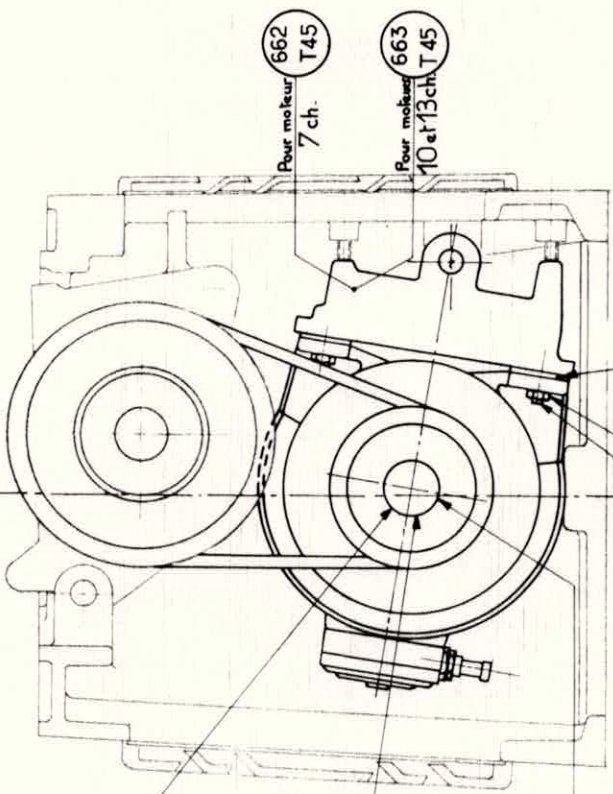
1. Réduct. de 508 N°46b Rep. B.
 1. Joint. de 508 N°46b Rep. B.
 (Conduccio)

Moteur Leroy normalisé type 132
 O.U.C.E.M.

MOTEUR 7 CH	
CANNE	POULIE MOTEUR-REPÈRE
1250	1088 (1088 T45)
1600	909 (909 T45)
2000	1088 (1088 T45)

MOTEUR 10 CH	
CANNE	POULIE MOTEUR-REPÈRE
1250	1088 (1088 T45)
1600	910 (910 T45)
2000	1088 (1088 T45)

MOTEUR 13 CH	
CANNE	POULIE MOTEUR-REPÈRE
1250	1088 (1088 T45)
1600	910 (910 T45)
2000	1088 (1088 T45)



4. Rondelles caoutchouc 50x12x4
 4. Ecrous H10 d
 662 Pour moteur 7ch. T45
 663 Pour moteurs 10 et 13ch. T45

-VUE PAR B-

SOCLE UNIQUE
 PLAN N°
 ENS. 14A T45

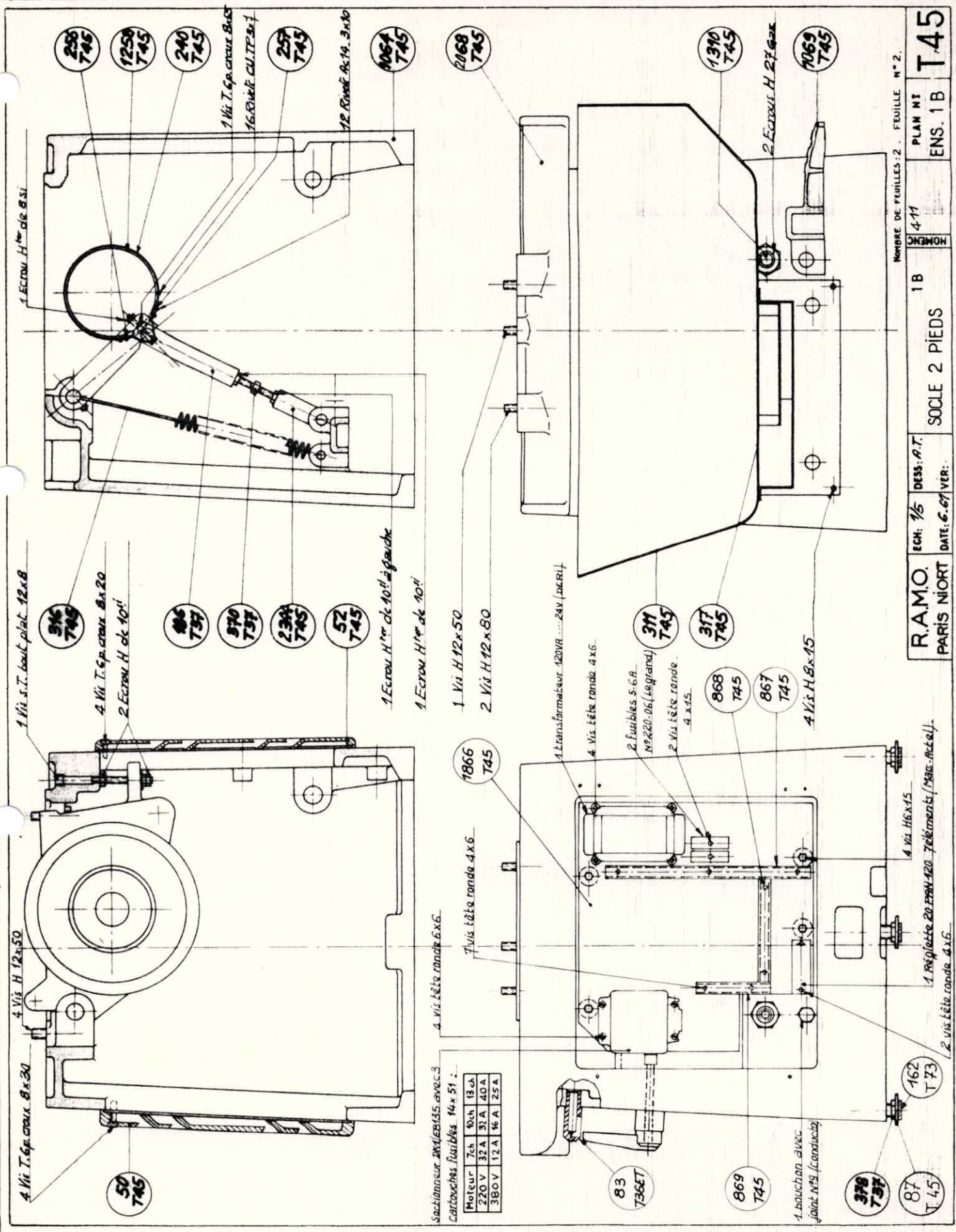
MOTEURS 7, 10, 13 ch 14 CODE FCH
 POULIE DU MOTEUR M-N-0
 POULIE DE FREIN P-Q

-COUPE PAR A-

1364 T45

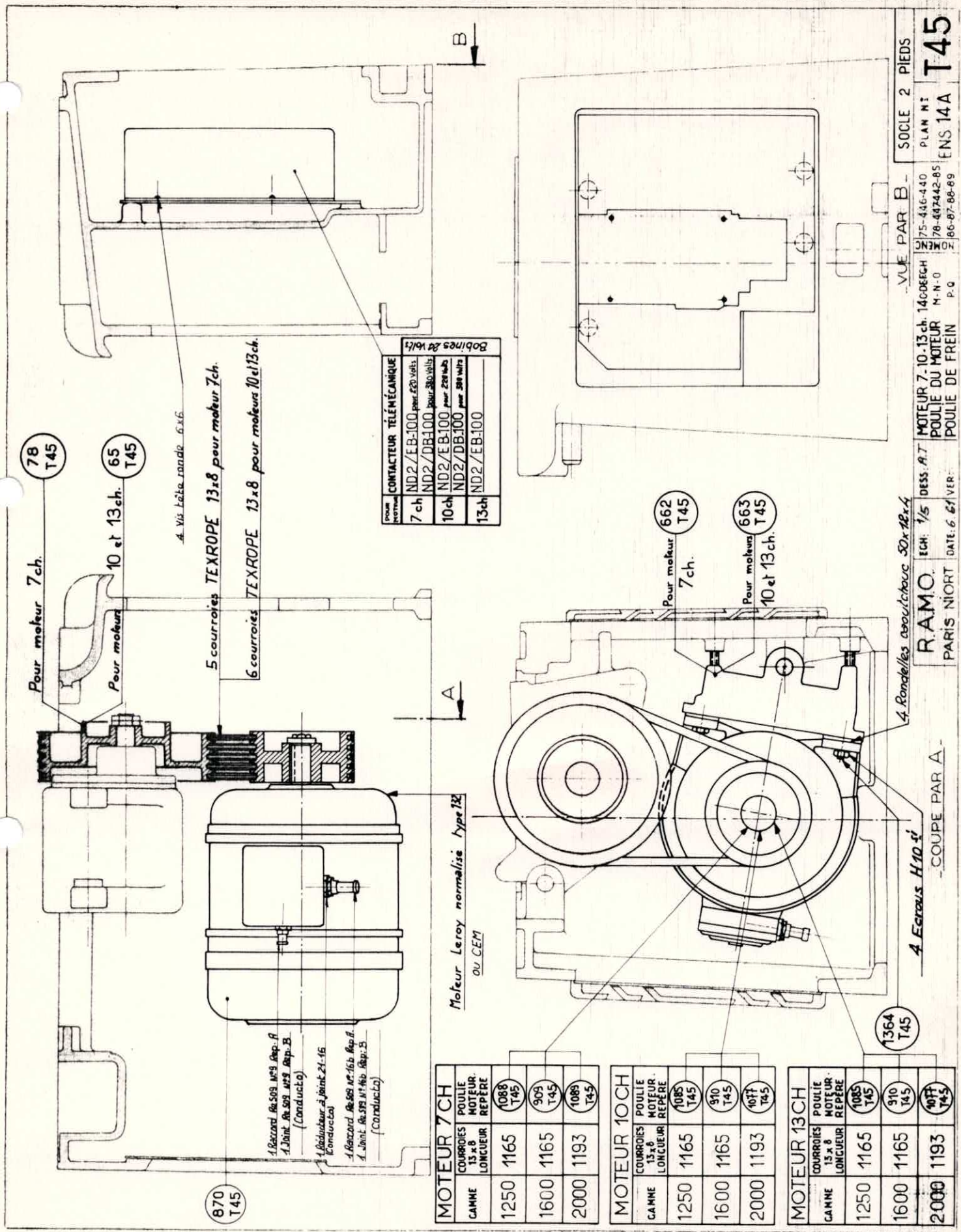
ECH. 1/5
 DESS. A.T.
 DATE 6.67VER

R.A.M.O.
 PARIS NIORT



NOMBRE DE FEUILLES : 2 FEUILLE N° 2.

R.A.M.O. ECH: 1/5 DESS: P.T. 1 B
 PARIS NIORT DATE: 6.67 VER.: 4-11
 PLAN N° 1 B
 ENS. 1 B
T 45
 SOCLE 2 PIEDS



BOBINE	CONTACTEUR TÉLÉMECANIQUE	BOBINES 24 VOLTS
7 ch	ND2/EB-100	pour 220 volts
10 ch	ND2/DB-100	pour 220 volts
13 ch	ND2/EB-100	pour 220 volts
	ND2/DB-100	pour 220 volts
	ND2/EB-100	pour 220 volts

MOTEUR 7CH	
CAMME	1250
COURROIES 13x8 LONGUEUR	1165
POULIE MOTEUR. REPÈRE	1088 (145)
	909 (145)
	1089 (145)

MOTEUR 10CH	
CAMME	1250
COURROIES 13x8 LONGUEUR	1165
POULIE MOTEUR. REPÈRE	1085 (145)
	910 (145)
	1077 (145)

MOTEUR 13CH	
CAMME	1250
COURROIES 13x8 LONGUEUR	1165
POULIE MOTEUR. REPÈRE	1085 (145)
	910 (145)
	1077 (145)

VUE PAR B - SOCLE 2 PIEDS
 PLAN N° 75-446-440
 MOTEUR 7-10-13ch. 1400E6GH
 M-N-0
 78-447442-85
 16-87-88-69
 P.0
 T45
 ENS 14A
 POULIE DE FREIN

R.A.M.O. ECH: 1/5 DESS: A.7
 PARIS NIORT DATE: 6/1/VER:
 4 Rondelles acrotchouc 50x18x4
 COUPE PAR A

1. Ressort R6-509 N°9 Rep. A
 1. Joint R6-509 N°9 Rep. B
 (Conducto)
 1. Ressort R6-509 N°162 Rep. A
 1. Joint R6-509 N°162 Rep. B
 (Conducto)

Moteur Leroy normalisé type 12
 ou CEM

4 Ecrous H10 et

78 T45

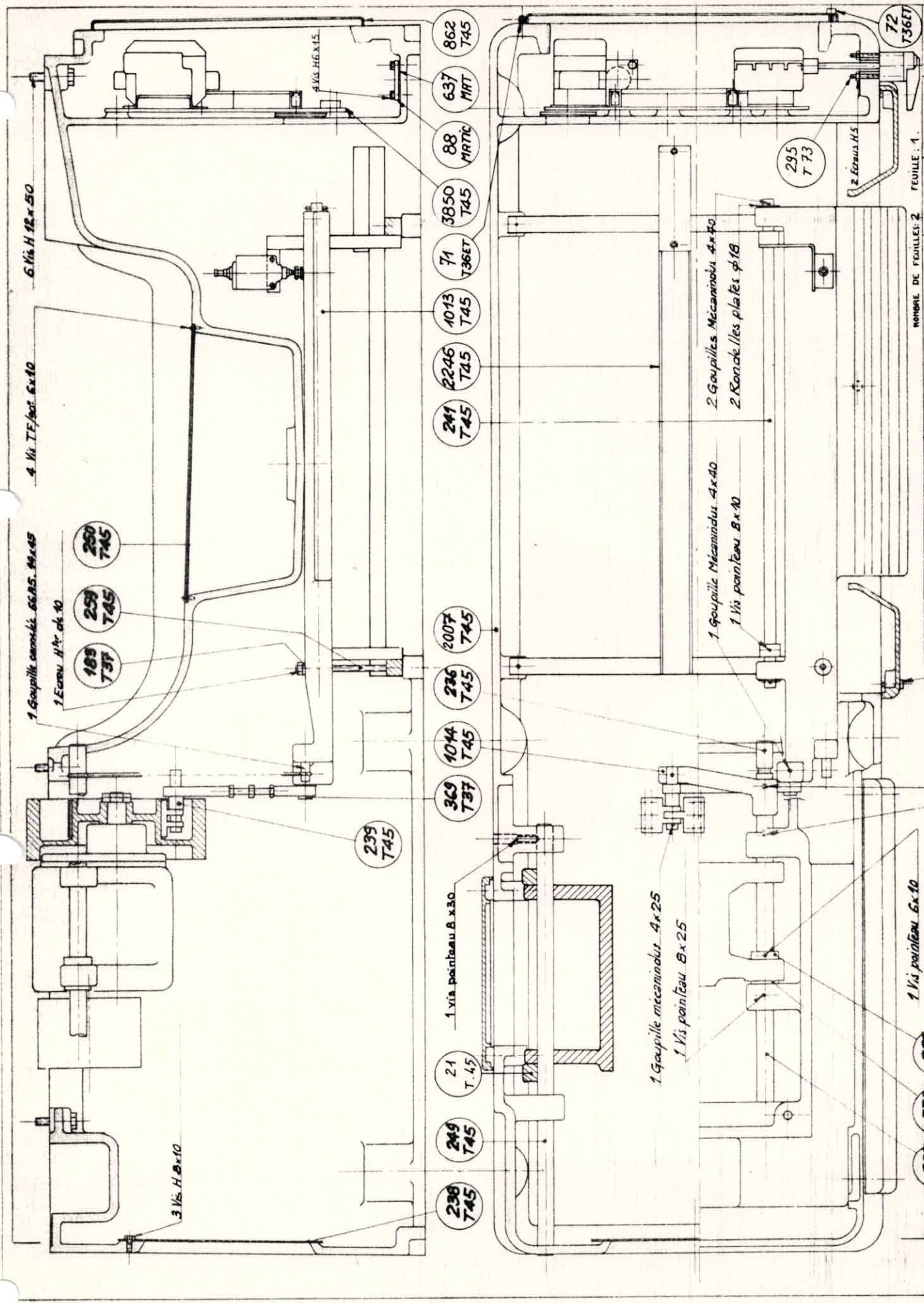
65 T45

662 T45

663 T45

1364 T45

870 T45



6 Vis H 12 x 50

4 Vis TF pas 6 x 10

1 Goupille serrée 66 AS 4 x 45
1 Ecrou H 4 x 10

189 T37

259 T45

260 T45

3 Vis H 8 x 10

4 Vis HEX 15

239 T45

21 T 45

249 T45

236 T45

1 vis pointeau 8 x 30

369 T37

1044 T45

236 T45

2007 T45

241 T45

2246 T45

1013 T45

71 T36ET

3850 T45

88 MRTC

637 MRT

862 T45

1 Goupille micrométr. 4 x 25
1 Vis pointeau 8 x 25

1 Vis pointeau 6 x 10
1 Vis pointeau 8 x 25

227 T45

530 T45

235 T45

1 vis S.T. 6 pc. à tête court 8 x 15

4 Vis T. 6 pc. 8 x 25

2 Goupilles Micrométr. 4 x 70
2 Rond de lès plates φ 18

1 Goupille Micrométr. 4 x 40
1 Vis pointeau 8 x 10

295 T 73

2 Ecrous H 5

72 T36ET

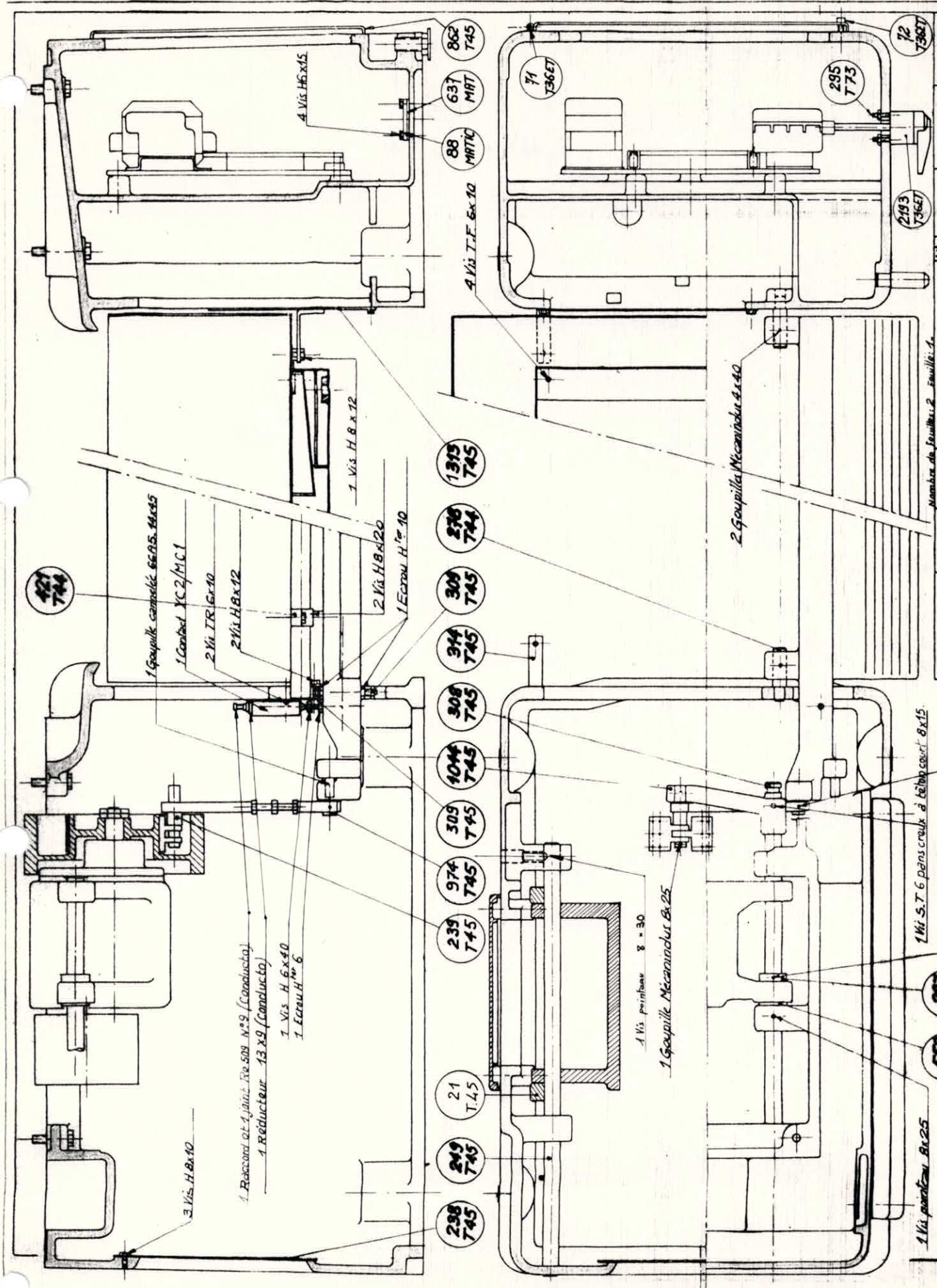
FEUILLE 1.
PLAN N°
NOMENCL. 430
T45
ENS. 1

NOMBRE DE FEUILLES: 2
N° 1

SOUS-ENSEMBLE:
SOCLE UNIQUE

ECH: 1/5
DESS: 97
DATE: 6.67 VER:

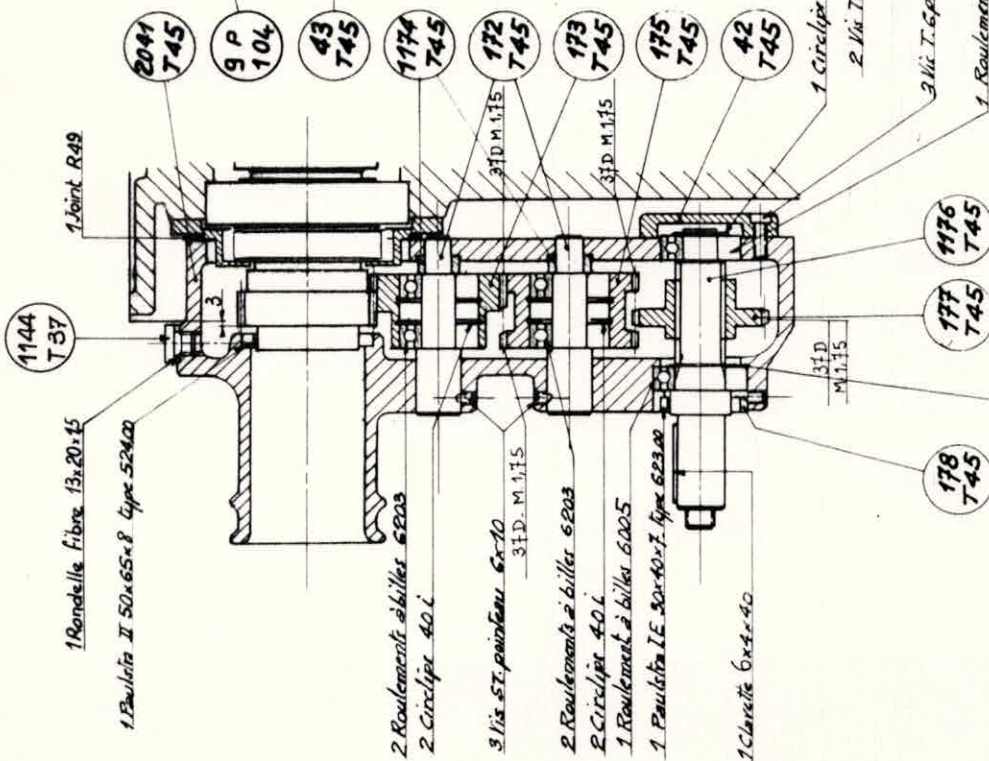
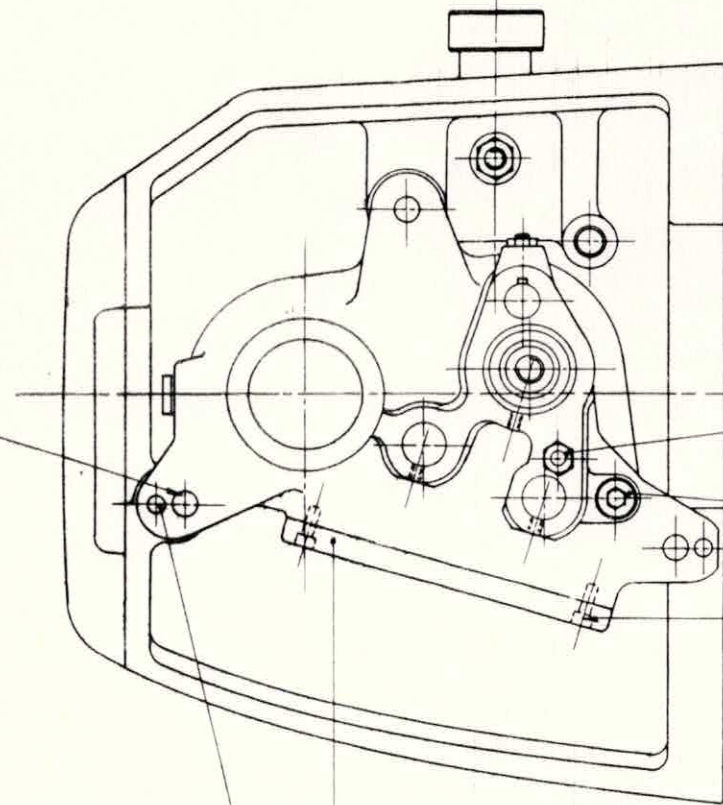
R.A.M.O.
PARIS NIORT



R.A.M.O.
 PARIS NIORT
 ECH: 1/5
 DES: A7
 DATE: 6.67 VER:
 SOCLE 2 PIEDS
 1B
 4-11
 PLAN N°
 ENS. 1B
T45

Nombre de feuilles: 2
 Feuille: 1

3 Vis T.G.p.c. 6x40



1 Rondelle fibre 13x20x15

1 Boulon II 50x65x8 type 524.00

2 Roulements à billes 6203

2 Circlips 40 L

3 Vis ST. pointeau 6x10

2 Roulements à billes 6203

2 Circlips 40 L

1 Roulement à billes 6005

1 Pauciton IE 30x40x7 type 623.00

1 Clavette 6x4x40

1144
T37

1 Joint R49

2041
T45

9 P
104

43
T45

1174
T45

172
T45

173
T45

175
T45

42
T45

1 Circlips 17c

2 Vis T.G.p.c. 6x15

1 Rondelle fibre 14x20x1

3 Vis T.G.p.c. 6x15

1 Roulement à billes 6203

1176
T45

1177
T45

1178
T45

1 Circlips 25c

180
T45

18
SER37

179
T45

237
T37

1144
T37

2 vis CB M3x5

118
T37

1 Vis ST. à tête 10x20

1 Ecrou HPR 10c

1 Ecrou HPR 8c

1 Vis ST. bout plat 8x10

410
T37

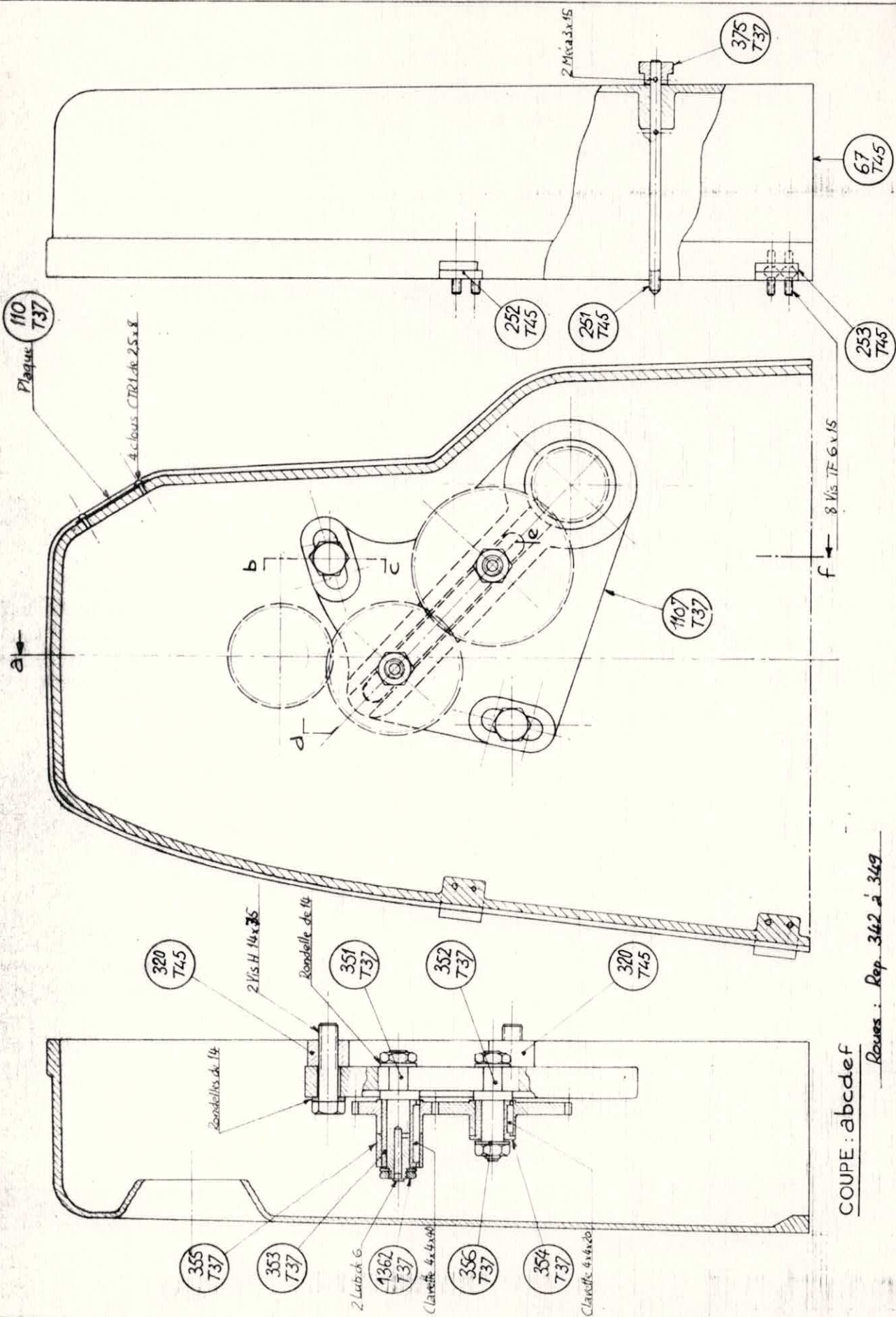
1 Circlips 14c

1 Clavette 5x5x25

1 Bille φc

OFFSET

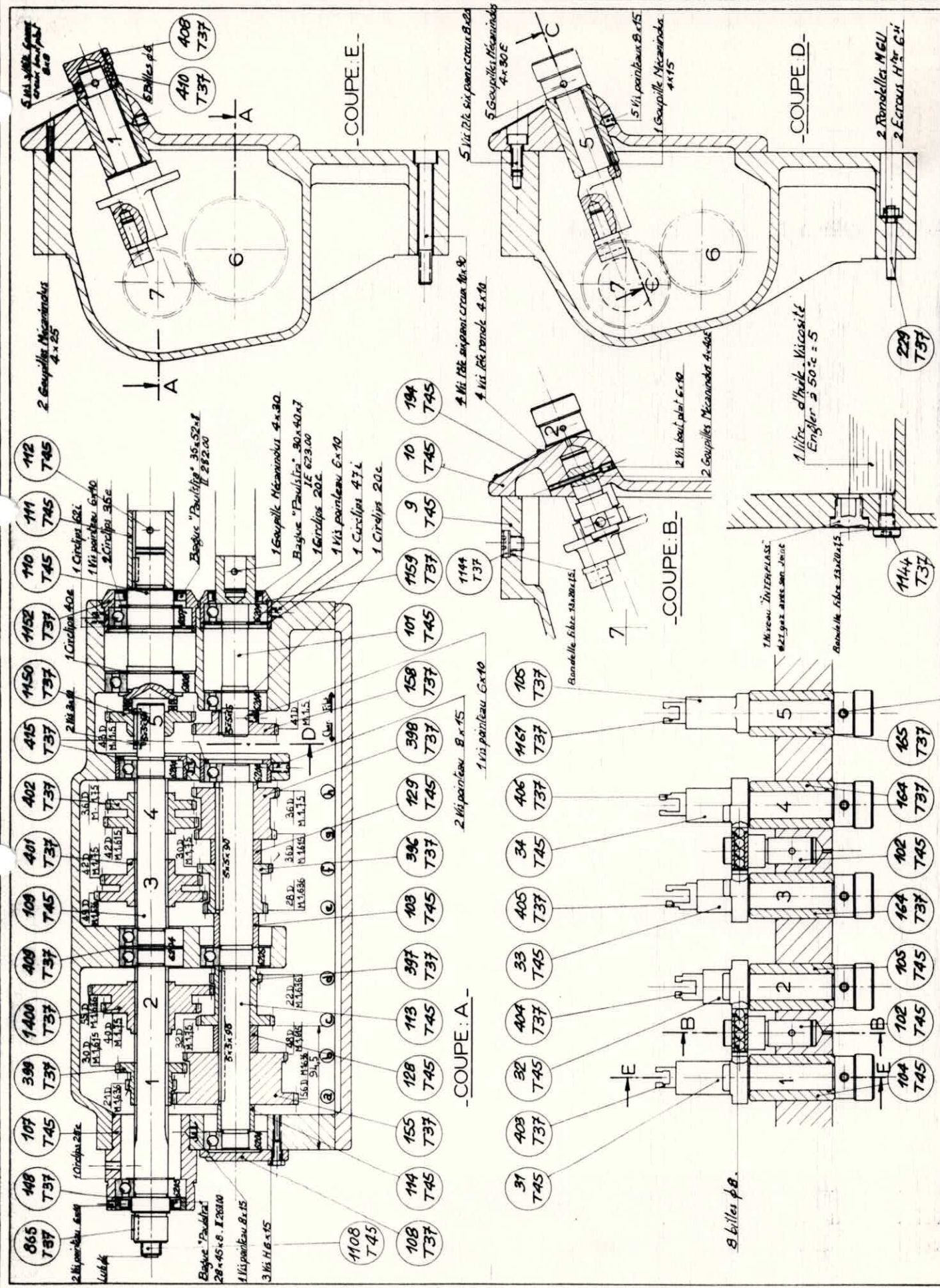
R.A.M.O.	EGH: 2/5	DESS: A.7	SOUS-ENSEMBLE: POUPÉE	MT 5A	MORNECL: 15	PLAN N°	T.45
PARIS NIORT	DATE: 3.67	VER:	BOÎTER SANS RENIV			ENS. 5. A	
			FIXE				
			AVEC INVERSEUR				



COUPE: abcdef

Revis: Rep. 342 à 349

R.A.M.C. PARIS NIORT	ECH: 2/5	DESS: J.T	LYRE ET ROUES POUR 47 PAS	PLAN N°	6 T 45
	DATE: 7.57	VER:	PORTE DE LYRE	ENS 6	
				26	
				6-349	1
				1	1



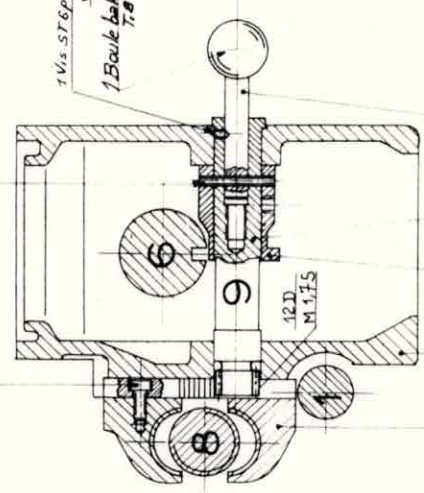
R.A.M.O. ECH: 2/5 Dess: AJ
 PARIS NIORT DATE: au caliver
 SOUS-ENSEMBLE: BOÎTE DE FILETAGE.
 NOUVEAUX ÉLÉMENTS: DÉPOSÉS EN D.S. 7-7A
 21-22 ENS. 17 T 45

COUPE: C - En position charnière placer la vis en position verticale.

OFFSET

2 Vis 6p. creux 6x15

1 Goupille Mécanique 6x35

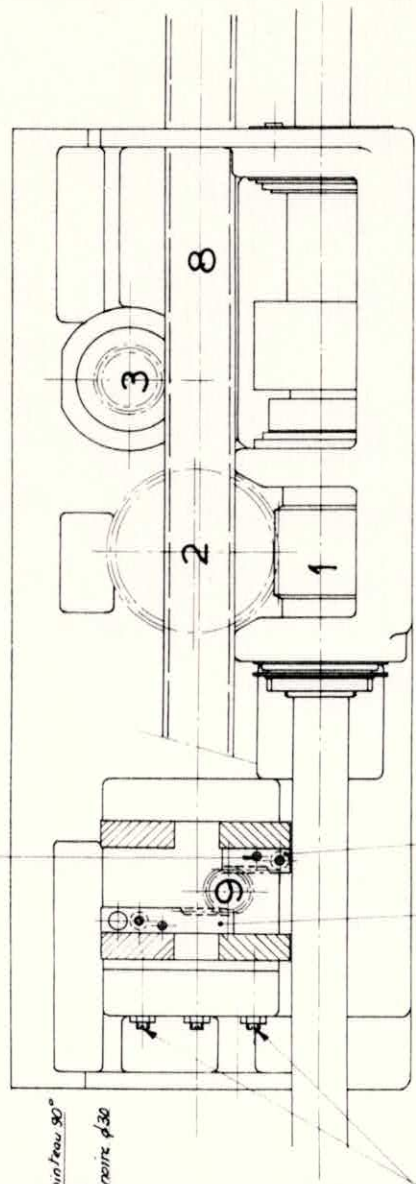


1 Vis ST6p.c. pointeau 90°
6x6
1 Balle bague/le noire φ30
17,8

12,0
M1,15

- 58
745
- 4.006
745
- 473
737
- 471
737
- 472
737

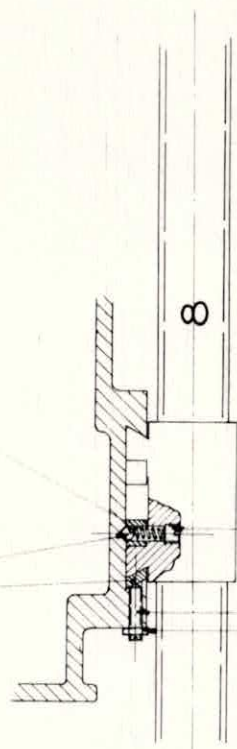
2 Goupilles Mécaniques 4x15



2 Vis sans tête à bout
phi dia 6x20 et
2 pistons 156T73

- 474
737
- 292
745
- 293
745
- 306
737

Bille φ 8



1 Vis S.T. bout plat 10x10

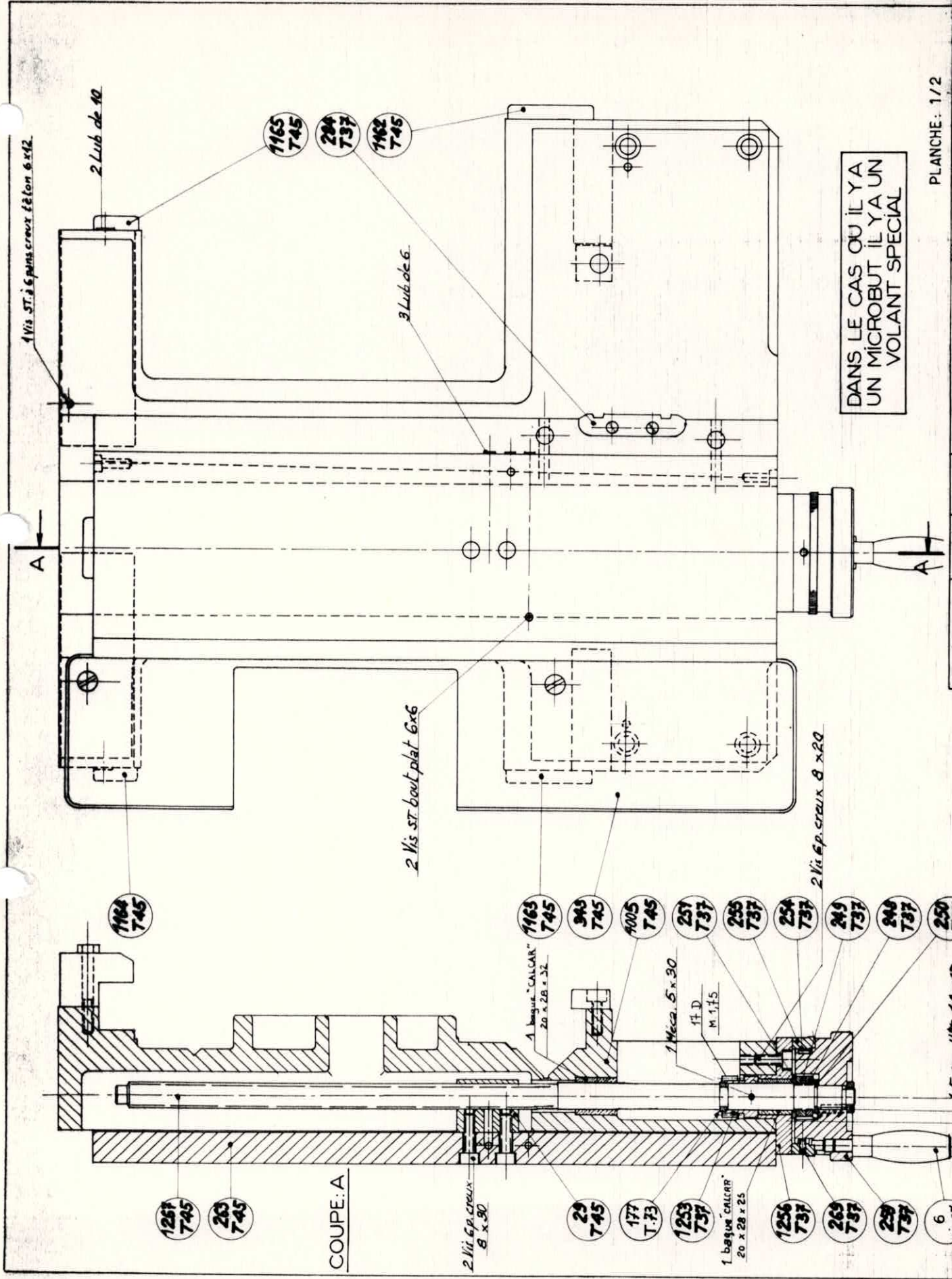
1 Vis pointeau à 120° 6x30

3 Ecrous H/9r G 4

(Sans vis-mère remplacer les 3 vis, 3 écrous et 2 pistons 156 T 73 par 1 vis tête épans creux 6x10)

OFFSET

R.A.M.O. PARIS NIORT	ECH: 2/5 DESS: AT.	SOUS-ENSEMBLE : 8 A TABLIER AVEC VIS MÈRE. SANS RENV.	NOMENCLATURE 28	PLAN N° ENS: 8A	T 45
-------------------------	-----------------------	---	--------------------	--------------------	------



COUPE: A

DANS LE CAS OU IL Y A UN MICROBUT IL Y A UN VOLANT SPECIAL

PLANCHE: 1/2

R.A.M.O.	ECH: 2/5	DESS: A.T.	TRAIGNARD	33	PLAN N°	T45
PARIS NIORT	DATE: 4.59	VER:	PIÈCES COMPLEXES - SANS MICROBUT.	9	ENS. 9	

OFFSET