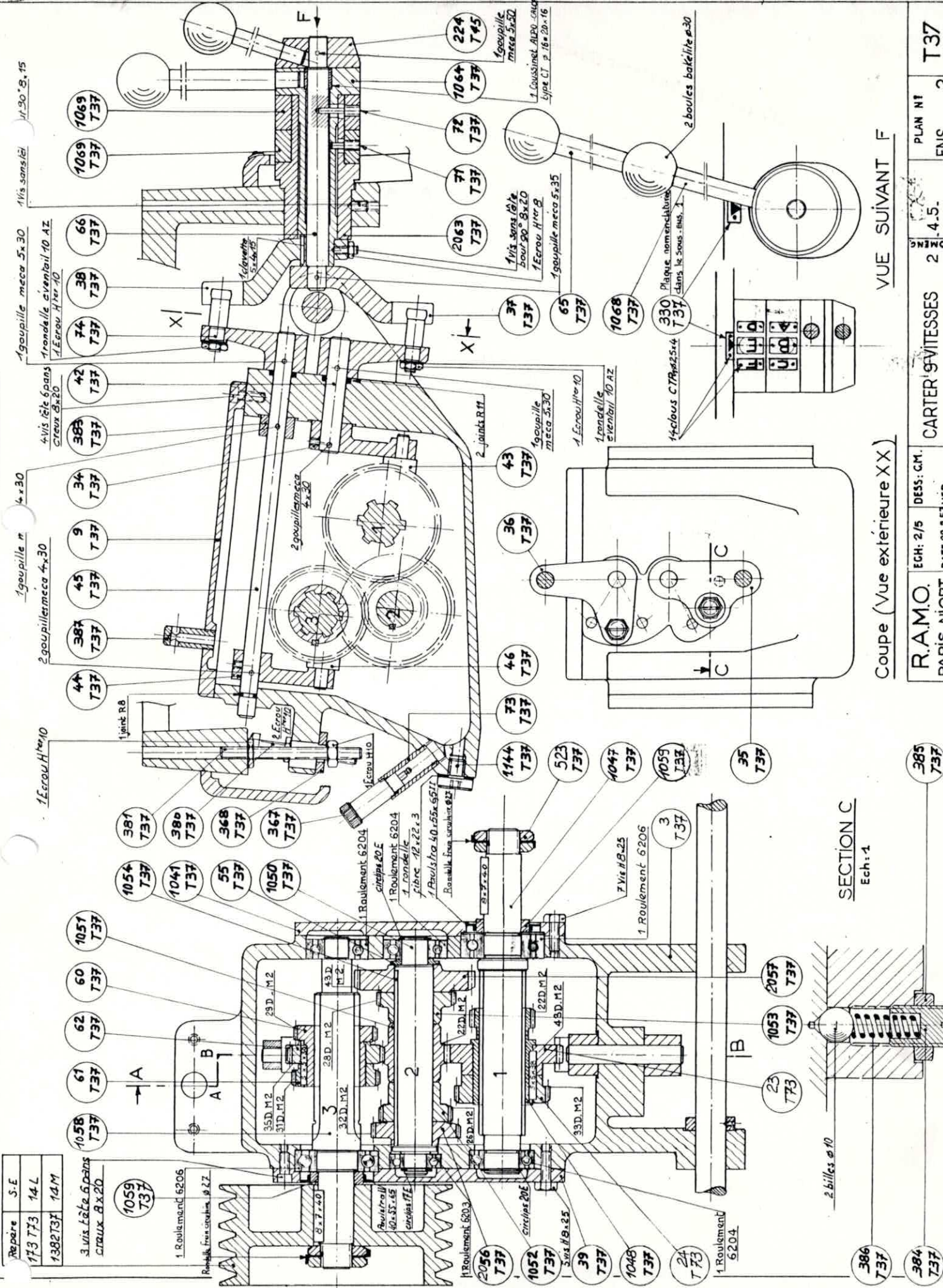


VUE DÉVELOPPÉE 3.2.1

Repère	S-E
173 T37	14 L
1382 T37	14 M



COUPE : A.B

Coupe (Vue extérieure XX)

VUE SUIVANT F

SECTION C  
Ech: 1



1 Rondelle éventail A7ø 4.

1 Vis tête  
cylindrique  
4x10

1 Goupille  
méca 3x20

979  
T37

986  
T37

1 circlips ø 26i

1 Vis ST, pointe 90° 3x5

2 Goupilles méca  
4x15

1 Filet à droite  
Module réel 1,5

2 Vis tête 6 pans creux 6x15

R.A.M.O. PARIS NIORT	ECH: 1	DESS: Sacré	NO: 14-15	PLAN N°
	DATE: 1987	VER:	14-15	ENS.5a T 37
SOUS-ENSEMBLE: POUPEE INVERSEUR SANS RENV SA		NOMENCL. N°		
PIECES COMMUNES (POMPE) 5		14-15		
PIECES FIXE		PIECES AVEC RENV 58		

2 Vis tête 6 pans  
creux 6x10

Miche colon.

1 circlips ø 26i

977  
T37

1 circlips ø 8e

983  
T37

982  
T37

987  
T37

976  
T37

33 dents. Module 2

31 dents. Module 2

14 dents  
Module réel 1,5

978  
T37

1 Goupille méca 3x15

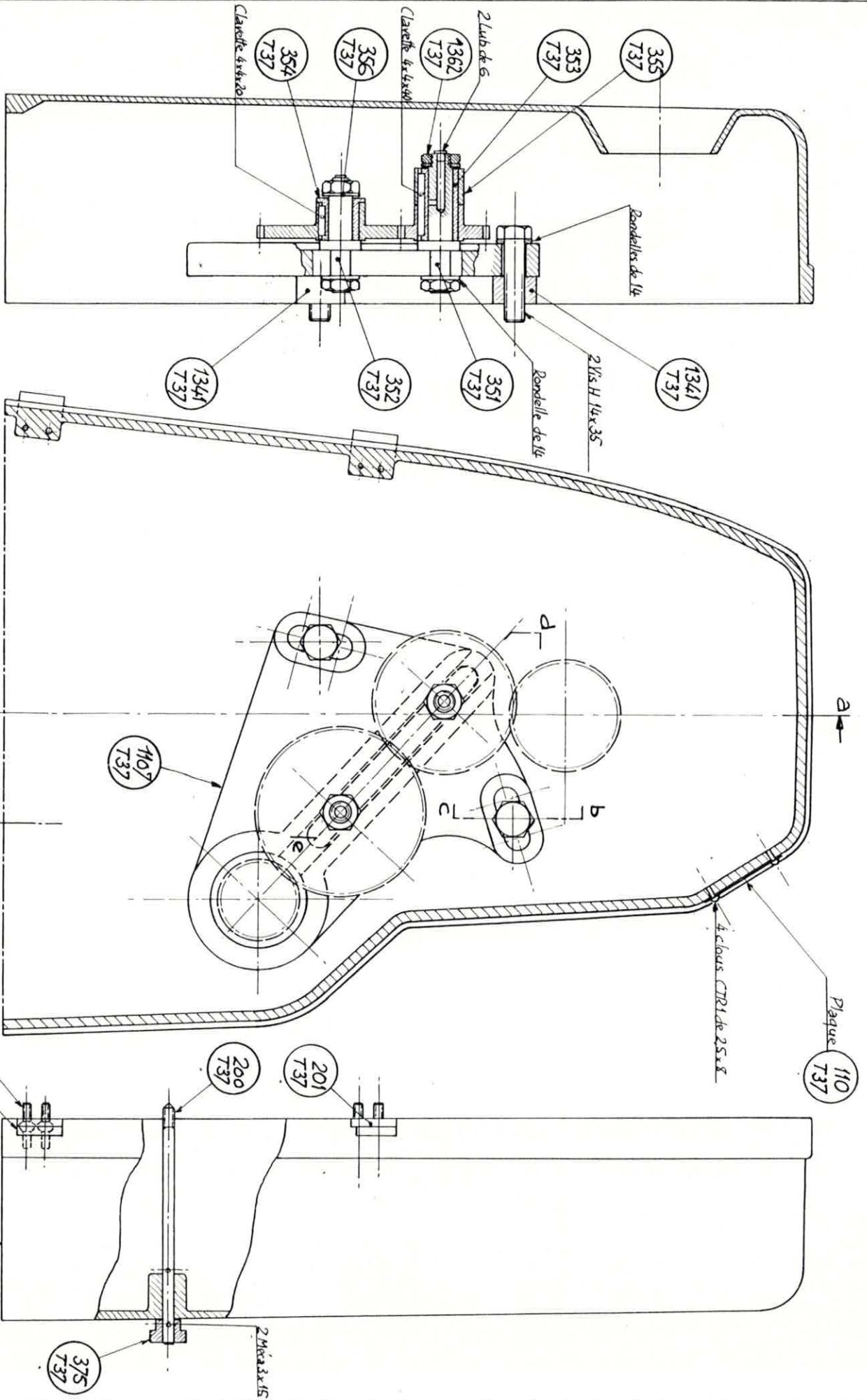
975  
T37

980  
T37

981  
T37

2 billes ø 6  
Toile laiton - Mailles 0,5

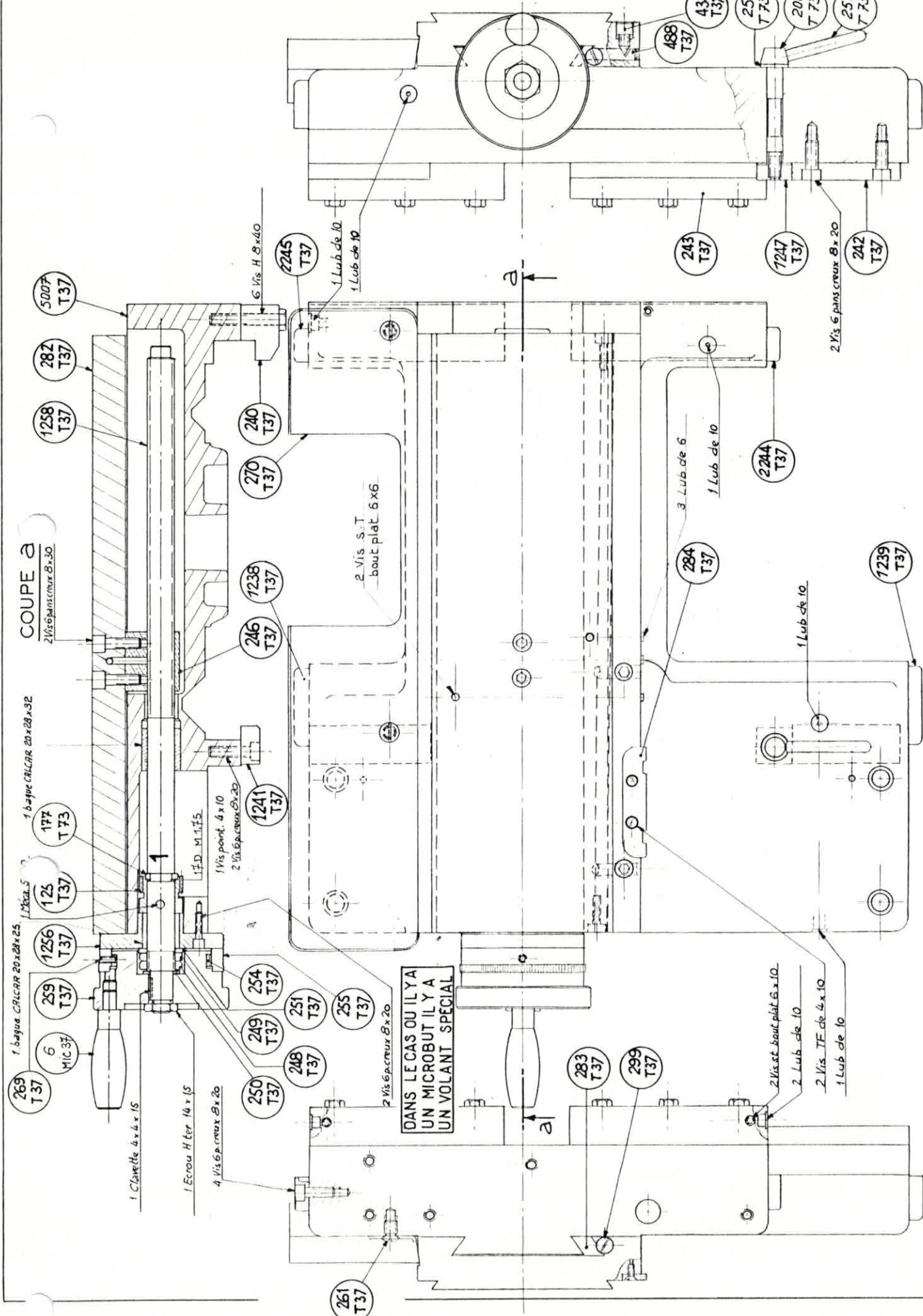
OFFSET

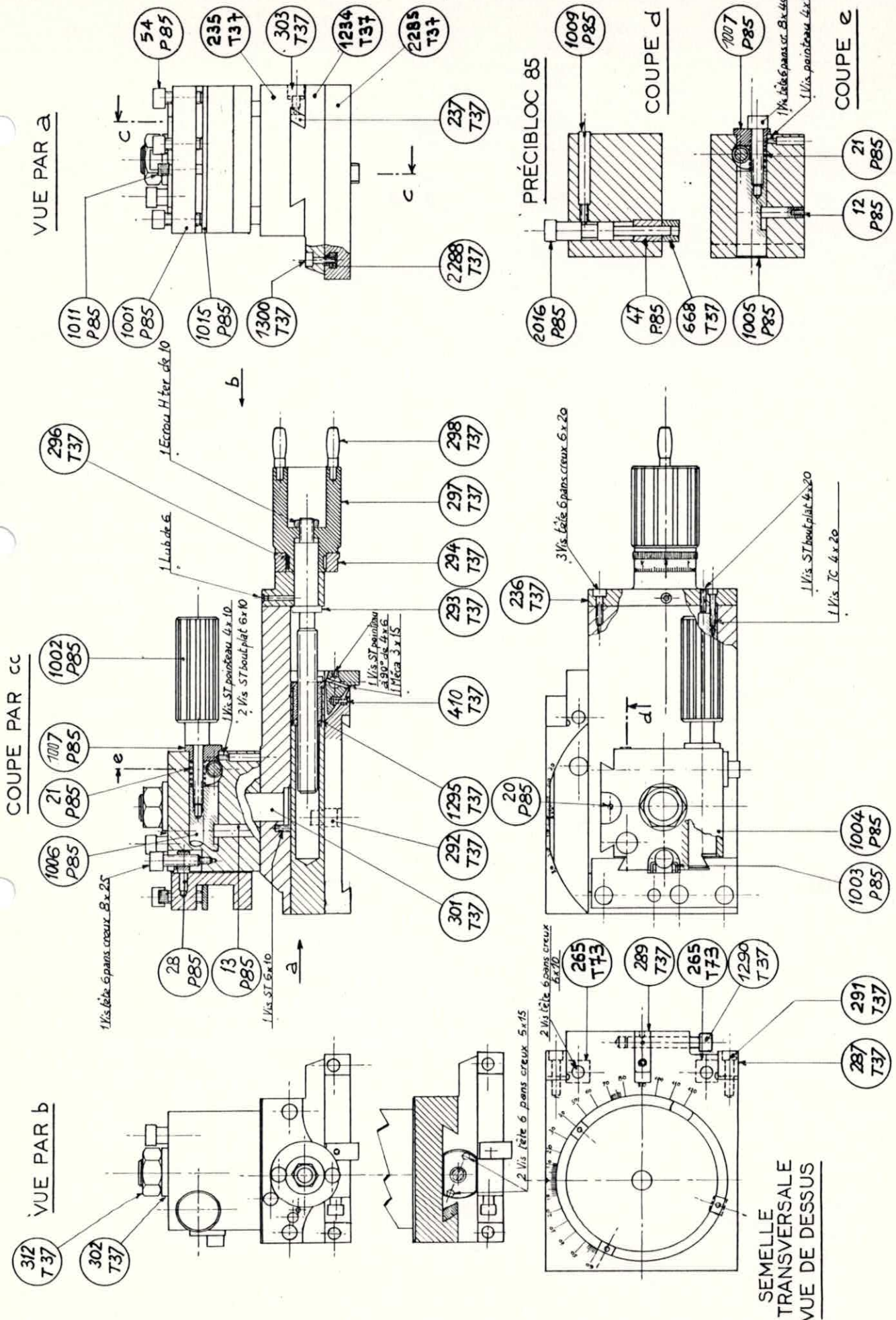


R.A.M.O.	2/5	DESS: J.T	LYRE ET ROUES POUR 47 PAS	6	26	ENS	1 N°	6 T 37
PARIS NORT	DATE: 25.57	VER:	PORTE DE LYRE	1	1	ENS	6	T 37







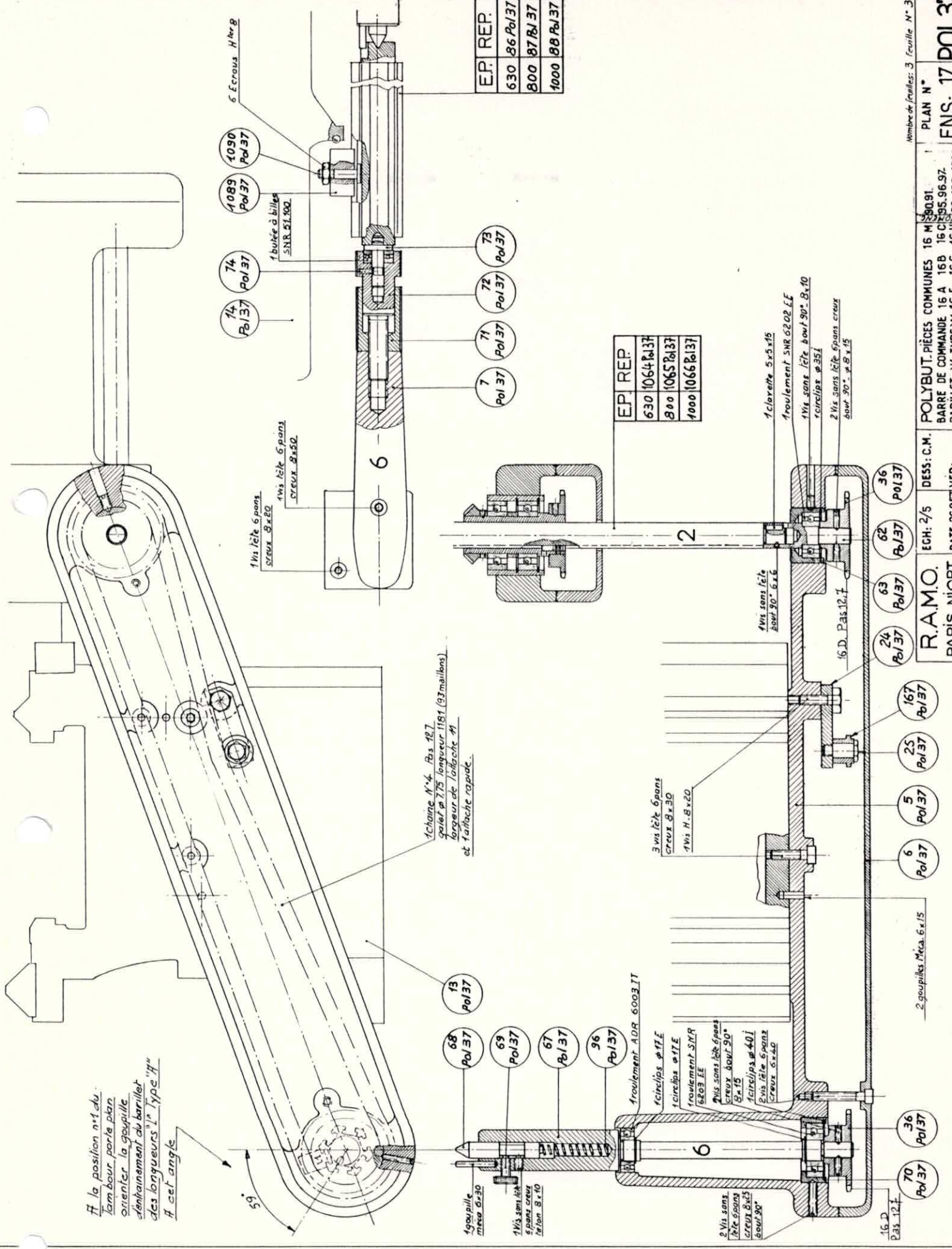


OFFSET









# la position n°1 du tam bour porte plan orienter la goupille d'entraînement du barillet des longueurs "1" type "H"  
# cet angle

EP	REP.
630	86 Pol 37
800	87 Ri 37
1000	88 Pol 37

EP	REP.
630	1064 Pol 37
800	1065 Pol 37
1000	1066 Pol 37

1 chaîne N°4. Pds 487  
gaislet Ø 7,75 longueur 1181 (33 mailles)  
longueur de la tige 41  
et la tige rapide.

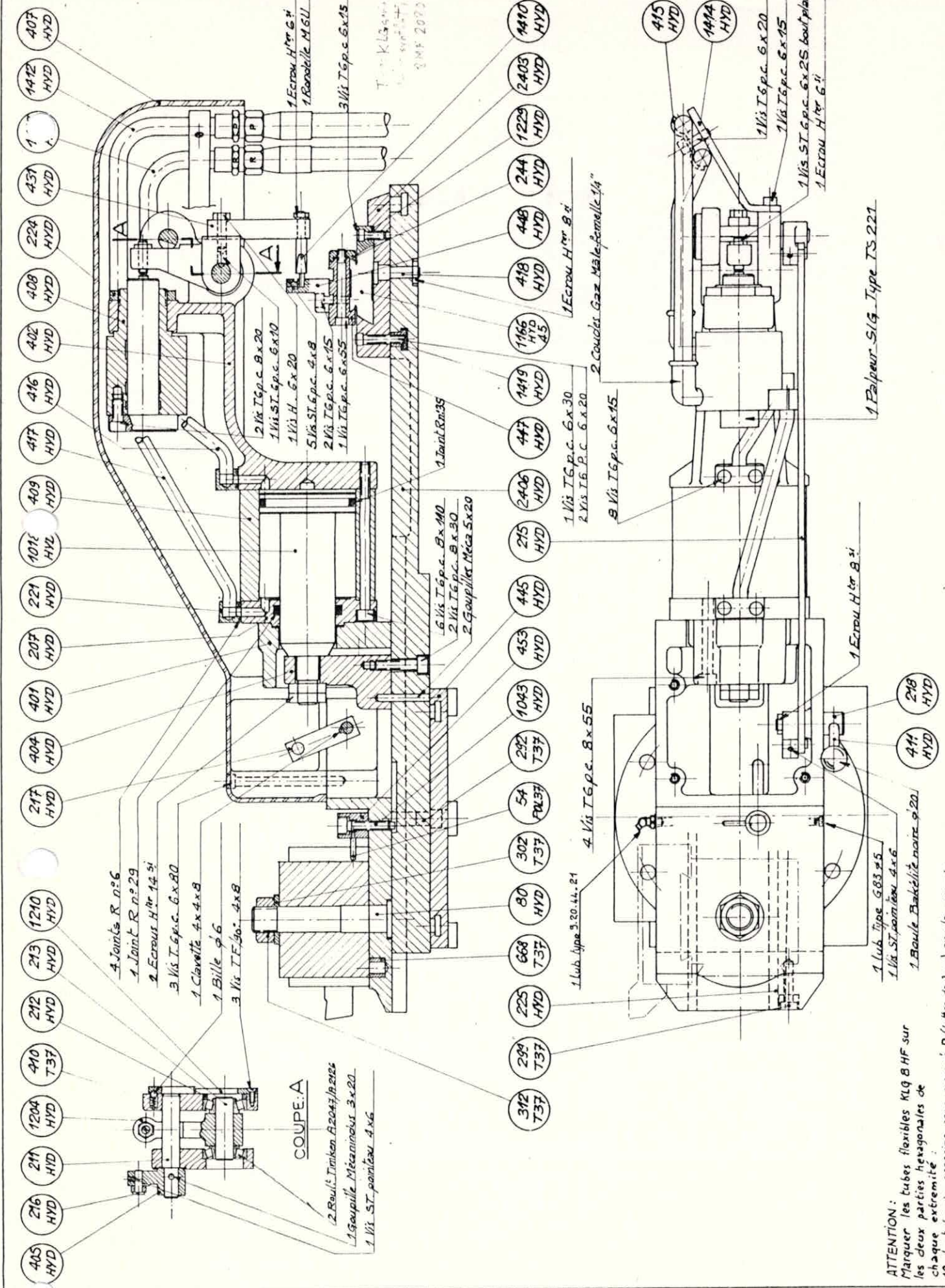
16 M 390.91  
16 C 195.96.97  
16 H 199.100.101

POLYBUT. PIÈCES COMMUNES  
BARRÉ DE COMMANDE  
BARILLET "1" TYPE "H"

DES: C.M.  
ECH: 2/5  
DATE: 26.05.71

R.A.M.O.  
PARIS NIORT

OFFSET



- 405 HYD
- 216 HYD
- 211 HYD
- 1204 HYD
- 410 T37
- 212 HYD
- 213 HYD
- 1210 HYD
- 217 HYD
- 404 HYD
- 401 HYD
- 207 HYD
- 221 HYD
- 1012 HYD
- 409 HYD
- 417 HYD
- 416 HYD
- 402 HYD
- 408 HYD
- 224 HYD
- 431 HYD
- 1412 HYD
- 407 HYD
- 1
- 1 Ecrou H 1/2 G 7
- 1 Rondelle M 6 L 1
- 3 Vis T 6 p.c. 6 x 15
- 2 Vis T 6 p.c. 8 x 20
- 1 Vis ST 6 p.c. 6 x 10
- 1 Vis H. 6 x 20
- 5 Vis ST 6 p.c. 4 x 8
- 2 Vis T 6 p.c. 6 x 15
- 1 Vis T 6 p.c. 6 x 55
- 1 Joint Rn. 35
- 6 Vis T 6 p.c. 8 x 10
- 2 Vis T 6 p.c. 8 x 30
- 2 Goupilles Méca 5 x 20
- 1 Ecrou H 1/2 G 7
- 2 Coudes Gaz Male-femelle 1/4"
- 1 Vis T 6 p.c. 6 x 30
- 2 Vis T 6 p.c. 6 x 20
- 8 Vis T 6 p.c. 6 x 15
- 1 Ecrou H 1/2 G 7
- 1 Vis T 6 p.c. 6 x 20
- 1 Vis ST 6 p.c. 6 x 25 bout plat
- 1 Vis T 6 p.c. 6 x 15
- 1 Ecrou H 1/2 G 7
- 1 Palpeur Sig. Type TS 221
- 1 Ecrou H 1/2 G 7
- 1 Lub. Type G 63 p. 5
- 1 Vis ST. pointeur 4 x 6
- 1 Bouteille Bakélite noir 9.20
- 218 HYD
- 411 HYD
- 415 HYD
- 1414 HYD
- 2403 HYD
- 1229 HYD
- 244 HYD
- 446 HYD
- 418 HYD
- 1166 HYD
- 1419 HYD
- 447 HYD
- 2406 HYD
- 215 HYD
- 445 HYD
- 453 HYD
- 1043 HYD
- 292 T37
- 54 PRL37
- 302 T37
- 80 HYD
- 668 T37
- 225 HYD
- 294 T37
- 312 T37
- 1 Lub. type 3.20.44.21
- 4 Vis T 6 p.c. 8 x 55

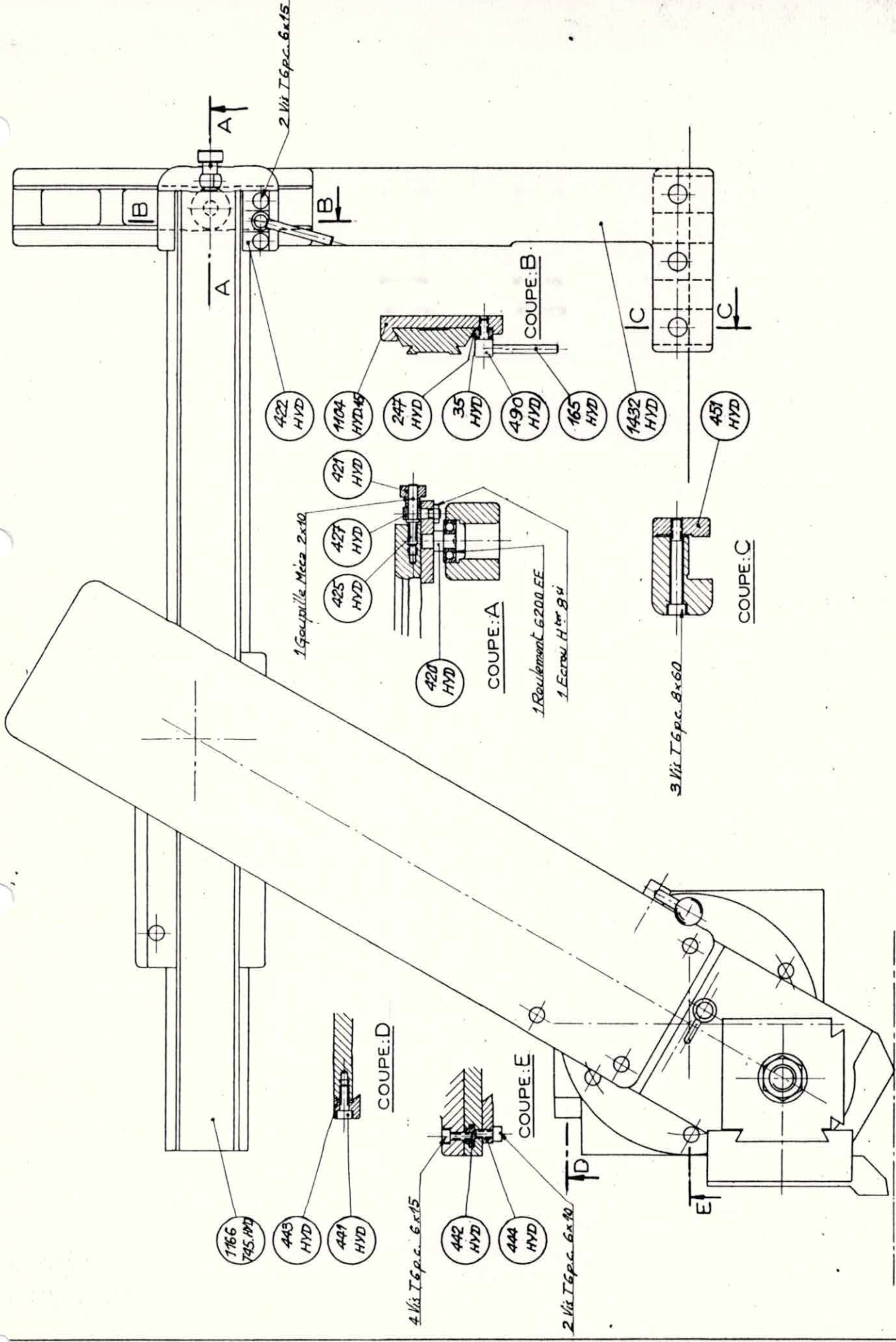
**COUPE: A**

2 Roule à Trancher B2047/1 p. 2126  
 1 Goupille Mécanique 3 x 20  
 1 Vis ST. pointeur 4 x 6

**ATTENTION :**  
 Marquer les tubes flexibles KLQ B HF sur les deux parties hexagonales de chaque extrémité.  
 1° Le tube de pression sera marqué P (lettre de 3mm) sur les raccords fixes et sur les raccords mobiles fixés au reproducteur et au réservoir.  
 2° Le tube de retour sera marqué R (lettre de 3mm) sur les raccords fixes et sur les raccords mobiles fixés au reproducteur et au réservoir.

ENC	362,363 564 702	475 477 478	HYDROBUT PIVOTANT - PIÈCES COMMUNES - PIÈCES POUR 137 - PIÈCES POUR GABARIT SIMPLE V
PLAN N°	ENS. 47	T.37	

OTF 5571



R.A.M.O. PARIS NIORT	ECH: 2/5	DESS: AT	HYDROBUT PIVOTANT	PLAN N°
	DATE: 4.62	VER:	PIECES COMMUNES T37 T45 475 PIECES POUR T37 477 PIECES POUR LONG. 60° 90° 47U 47S	ENS. 47
				T.37

OFFSET